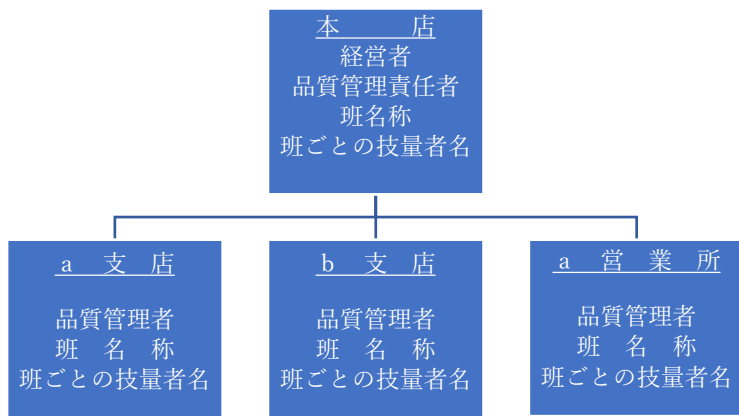


社内組織図

<記入例>



<社内組織図作成上の注意事項>

社内組織図の左記の例は、本社、支店及び営業所がある場合の作成方法です。

①本支店申請の場合

- 品質管理者が各会社の経営者と兼務していない場合は、品質管理者名も記入。

②共通事項

- 班ごとの溶接技量資格者や検査技術者については、氏名、種別、担当等を明確に記入。 ・ 下記、記入欄に記載できない場合は、別紙での提出可（本様式の記入欄に「別紙による」と記載）。

※この社内組織図に記入されていない支店及び営業所等については、優良認定の対象外となりますので、充分に注意してご記入下さい。

<社内組織図 記入欄>

※記入欄に記載できない場合は、別紙での提出可。