

施工体制表（従業員数・技量資格者数・施工班数・機器類等）

○記入年月日：\_\_\_\_\_年\_\_\_\_\_月\_\_\_\_\_日

○申請会社名：\_\_\_\_\_

従業員数 記入欄（事務職、作業職を含む全従業員）	
	従業員数（合計）
直備従業員	名（事務職他 名含む）
専属下請	名（事務職他 名含む）
合計	名

技量資格者数（管理技術者数・技量資格者数） 記入欄	
継手管理技士（鉄筋又は溶接）（JM）	名
鉄筋溶接 3H種（WJ）	名
鉄筋溶接 3F種（WJ）	名
鉄筋溶接 2H種（WJ）	名
鉄筋溶接 2F種（WJ）	名
鉄筋溶接 1H種（WJ）	名
鉄筋溶接 1F種（WJ）	名
鉄筋継手部検査技術者（1W種、2種、3種）	名

鉄筋溶接施工班数 記入欄	
班数	班（専属下請 班含む）
作業員数	名（専属下請 名含む）

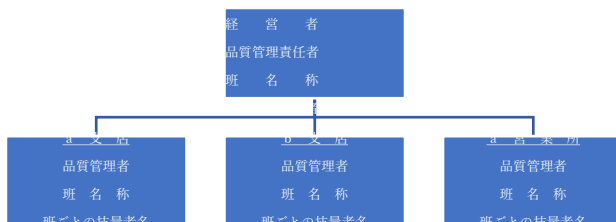
溶接用機器 記入欄	
半自動溶接装置一式	台
鉄筋冷間直角切断機（認定品）	台（認定品以外記入不要）

検査用機器 記入欄	
超音波探傷器	記録タイプ 台 非記録タイプ 台
外観検査用ゲージ等（ノギス）	セット



## 社内組織図

<記入例>



<社内組織図作成上の注意事項>

社内組織図の左記の例は、本社、支店及び営業所がある場合の作成方法です。

①本支店申請の場合

- ・品質管理者が各会社の経営者と兼務していない場合は、品質管理者名も記入。

②共通事項

- ・班ごとの鉄筋溶接技量者や検査技術者については、氏名、種別、担当等を明確に記入。
- ・下記、記入欄に記載できない場合は、別紙での提出可。

※ この社内組織図に記入されていない支店及び営業所等については、登録認定の対象外となりますので、充分に注意してご記入下さい。

<社内組織図 記入欄>