

平成25年7月10日

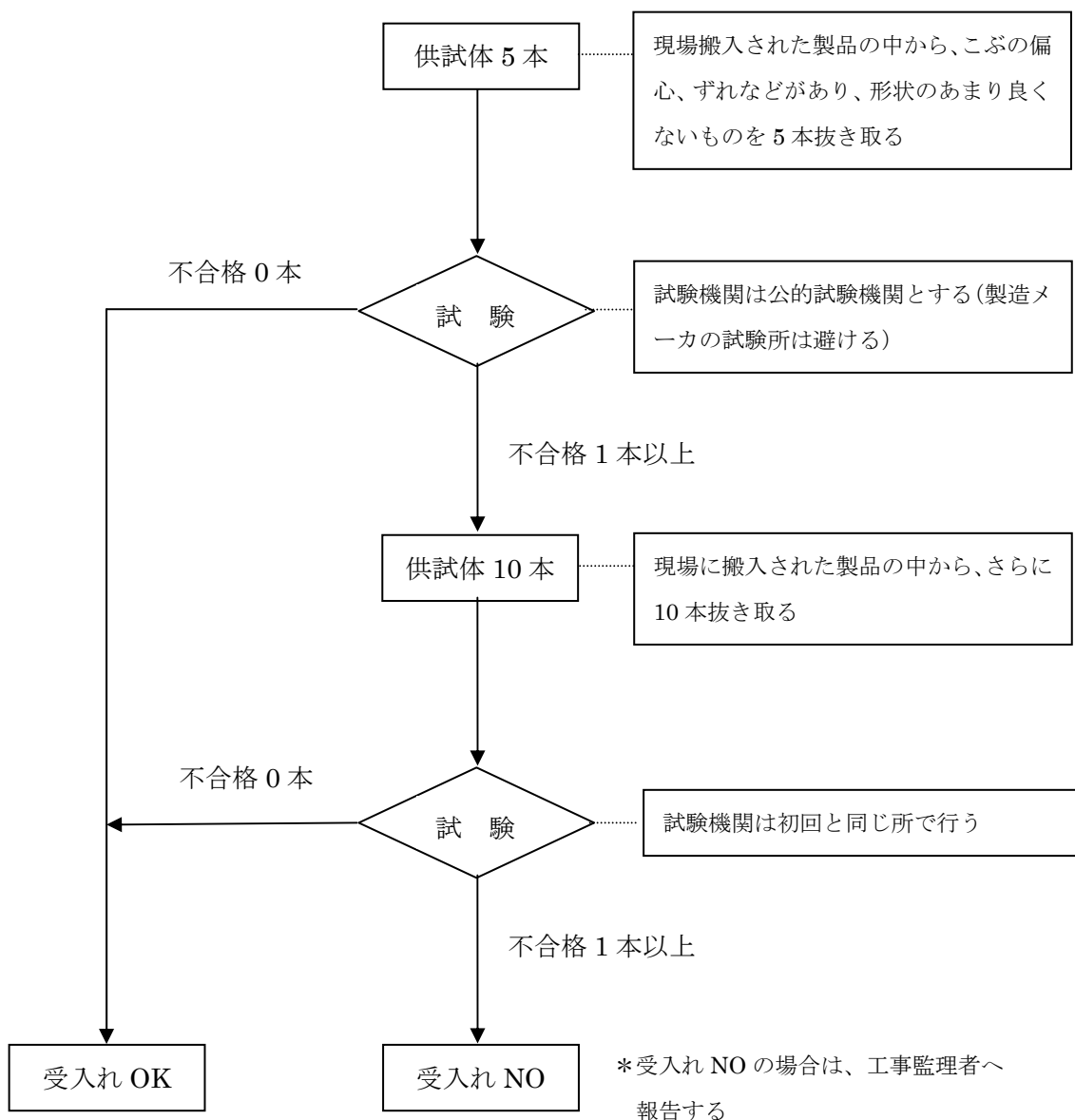
受入検査の注意事項について

公益社団法人 日本鉄筋継手協会
優良溶接せん断補強筋製造会社認定委員会

優良溶接せん断補強筋製造会社認定は、製造会社（工場）の溶接せん断補強筋の製造体制、品質管理体制及び品質管理能力について審査を実施して認定を行っています。従って、認定された製造会社（工場）から納入される製品自体の品質を保証しているものではありません。そのため、施工会社の各作業所では、初回の受入時に受入検査（外観検査及び引張試験）を行い製品の品質確認を行うようにお願いします。なお、受入検査で製品の不具合があった場合は協会へすみやかに報告をお願いします。

以 上

溶接閉鎖型せん断補強筋の受入検査要領（例）



合否判定基準

合格：強度が材料の規格値以上でかつ母材破断

不合格：強度が材料の規格値未満または溶接部破断