

### 施工体制表（従業員数・技量資格者数・施工班数・機器類等）

○記入年月日： \_\_\_\_\_ 年 \_\_\_\_\_ 月 \_\_\_\_\_ 日

○申請会社名： \_\_\_\_\_

従業員数 記入欄（事務職、作業職を含む全従業員）	
	従業員数（合計）
直備従業員※1	名（事務職他 名含む）
専属下請	名（事務職他 名含む）
合計	名

※1 現地審査時に雇用保険雇用主控えにより雇用状態を確認できる従業員は“直備従業員”とする。

技量資格者数（管理技術者数・技量資格者数） 記入欄	
継手管理技士（鉄筋又は溶接）（JM）	名
鉄筋溶接 3H種（WJ）	名
鉄筋溶接 3F種（WJ）	名
鉄筋溶接 2H種（WJ）	名
鉄筋溶接 2F種（WJ）	名
鉄筋溶接 1H種（WJ）	名
鉄筋溶接 1F種（WJ）	名
鉄筋継手部検査技術者（1W種、2種、3種）	名

鉄筋溶接施工班数 記入欄	
班 数	班（専属下請 班含む）
作業員数	名（専属下請 名含む）

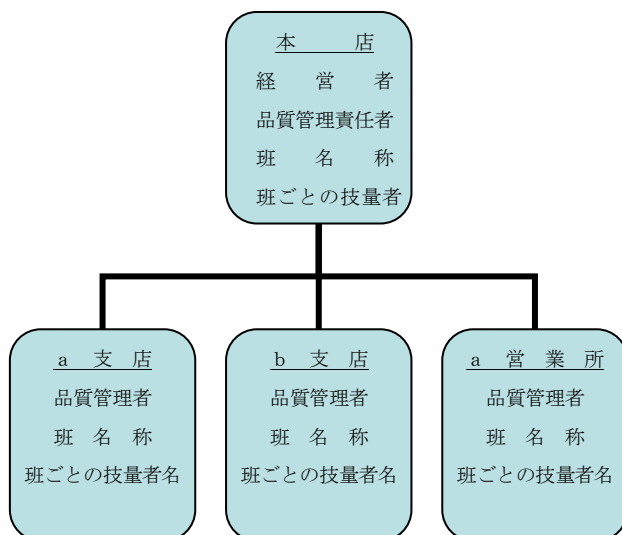
溶接用機器 記入欄	
半自動溶接装置一式	台
鉄筋冷間直角切断機（認定品）	台（認定品以外記入不要）

検査用機器 記入欄			
超音波探傷器	記録タイプ	台	非記録タイプ
外観検査用ゲージ等（ノギス）			台
			セット



## 社内組織図

<記入例>



<社内組織図作成上の注意事項>

社内組織図の左記の例は、本社、支店及び営業所がある場合の作成方法です。

①本支店申請の場合

- ・品質管理者が各会社の経営者と兼務していない場合は、品質管理者名も記入。

②共通事項

- ・班ごとの鉄筋溶接技量者や検査技術者については、氏名、種別、担当等を明確に記入。
- ・下記、記入欄に記載できない場合は、別紙での提出可。

※ この社内組織図に記入されていない支店及び営業所等については、登録認定の対象外となりますので、充分に注意してご記入下さい。

<社内組織図 記入欄>